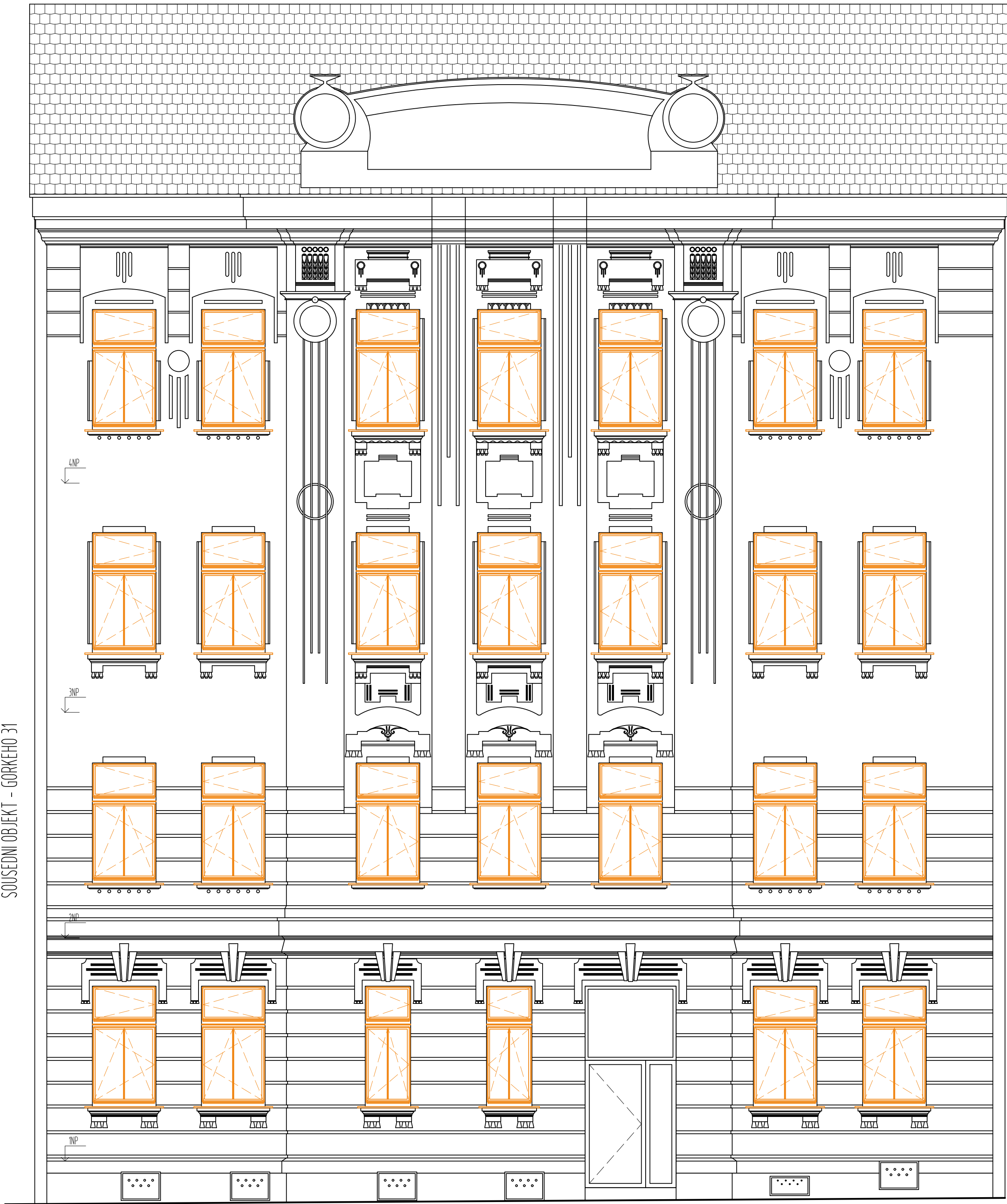
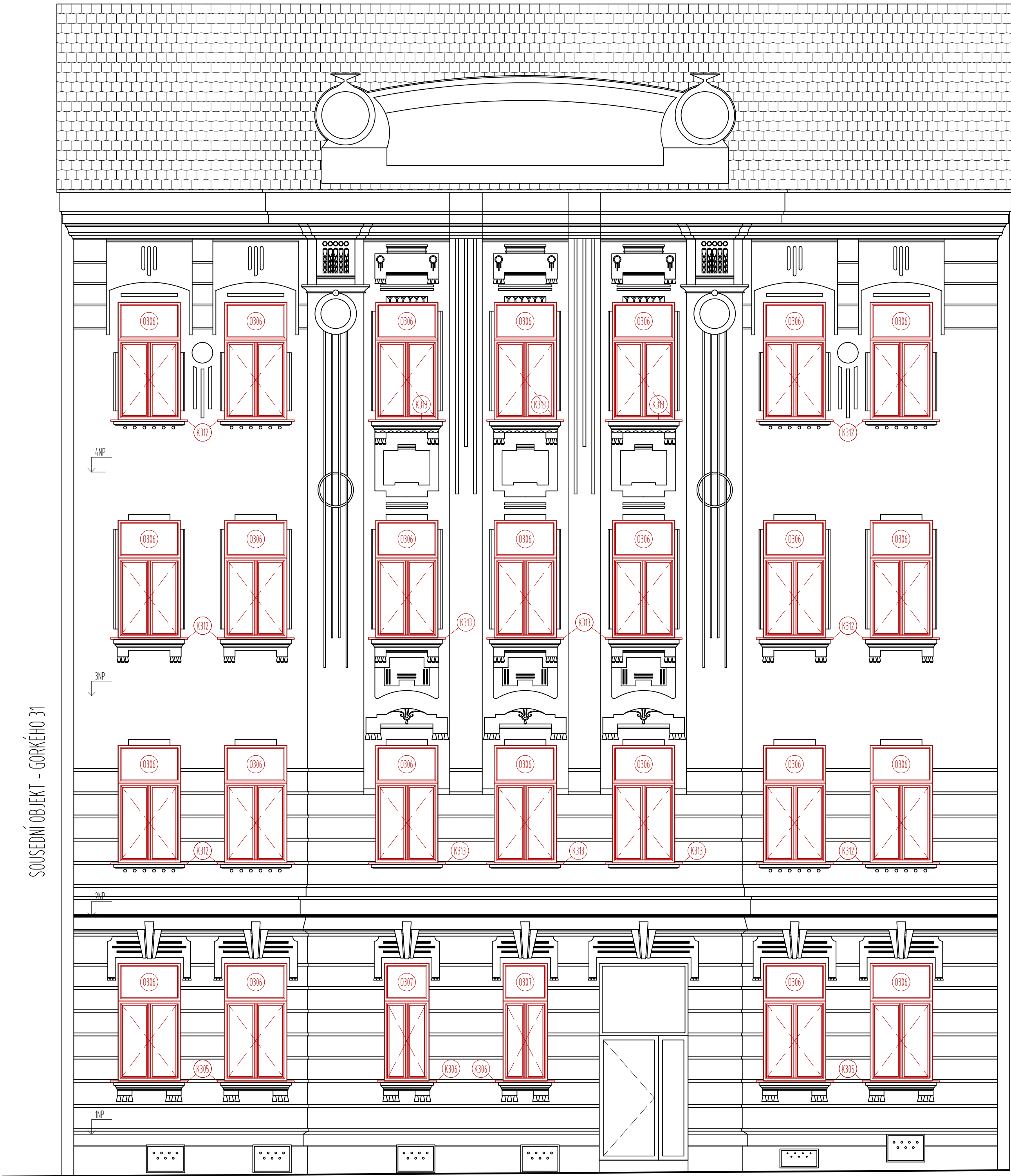


POHLED ČELNÍ Z ULICE GORKÉHO - PŮVODNÍ STAV



POHLED ČELNÍ Z ULICE GORKÉHO - NOVÝ STAV



LEGENDA ČAR

- STÁVAJÍCÍ KONSTRUKCE
- ROURANÁ KONSTRUKCE
- NOVÁ KONSTRUKCE

LEGENDA ZNAČENÍ

- NOVÉ OKNO - VÍCE VÍZ "D.1.15 - VÝPIS OKEN"
- NOVÝ KLEMPŘSKÝ VÝROBEK - VÍCE VÍZ "D.1.17 - VÝPIS KLEMPŘSKÝCH VÝROBKŮ"

POZNÁMKA

JEDNÁ SE O ČELNÍ FASÁDU OBJEKTU DO ULICE GORKÉHO.
NA TÉTO FASÁDĚ JSOU NAVRŽENA POUZE DŘEVĚNÁ OKNA SE ZASKLENÍM Z TROJSKLA. TVAR, OTVÍRAVOST A POUŽITÉ PRVKY ODPOVÍDÁ JÍ HISTORICKÉ ANALOGII.
"D.1.15 - VÝPIS OKEN" OBSAHUJE ZÁKLADNÍ MATERIÁLOVÝ POPIS, NÁKRES S KÓTYMI, POPIS JEDNOTLIVÝCH PRVKŮ A OTVÍRAVOST OKEN
"B.1 - SOUHRNNÁ TECHNICKÁ ZPRÁVA" A "D.1.01 - TECHNICKÁ ZPRÁVA" OBSAHUJE PODROBNĚJŠÍ POPIS S VLASTNOSTMI OKEN

TATO DOKUMENTACE NENAHRAZUJE PROJEKT OPS A RIS					
NÁZEV VÝKRESU		PRATERKA		ORIENTACE	ČÍSLO REVIZE
S001 - GORKÉHO 33		Ing. Tereza Prandková Rudná 15, 569 04 Rudná E-mail: praterka.projekt@gmail.com			
INVESTOR		AUTOP	AUTORIZOVANÝ ARCHTEKT		
MĚSTO STAVBY		Ing. Tereza Prandková	Ing. Tereza Prandková	Ing. Arch. Radovan Chelabi	
NÁZEV STAVBY		ČÁST	D.1.1 - ARCHITEKTONICKO-STAVEBNÍ ŘEŠENÍ		
REKONSTRUKCE OKEN V OBJEKTU DM GORKÉHO 33/35		DATUM	ČÍSLO PROJEKTU	MĚŘÍTKO	FORMÁT
DVZ		12/2024	TP24-08	1:50	8 x A4
				ČÍSLO VÝKRESU	D.1.1.12